

INFORMACIÓN DEL CURSO

DIRIGIDO A:

- TITULADOS DE INGENIERÍA TÉCNICA EN TOPOGRAFÍA E INGENIERÍA EN GEODESIA Y CARTOGRAFÍA
- LICENCIADOS EN GEOGRAFÍA E HISTORIA
- ARQUEÓLOGOS
- OTROS TITULADOS DE CARRERAS TÉCNICAS
- TÉCNICOS Y USUARIOS DE SISTEMAS DE INFORMACIÓN GEOGRÁFICOS

DURACIÓN:

30 HORAS

PLAZAS:

30. SE CONCEDERÁN 2 MEDIAS BECAS.

MATRÍCULA:

350€

LUGAR DE CELEBRACIÓN:

UNIVERSIDAD DE JAÉN. EDIFICIO A3. LABORATORIO 276

FECHAS:

VIERNES DE 16,30 A 20,30 HORAS Y SÁBADOS DE 9,30 A 13,30 HORAS DEL 5 DE MARZO AL 10 DE ABRIL.

PRESCRIPCIÓN:

- HASTA EL 24 DE FEBRERO DE 2010 EN:
- UJA. CAMPUS LA LAGUNILLAS EDIF. A3, DESPACHO 214

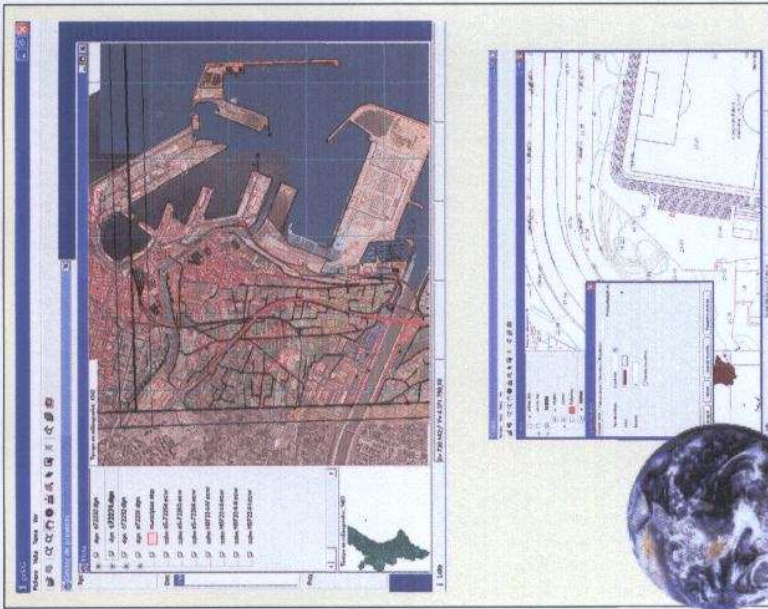
- EN LA WEB: WWW.E-SIG.INFO

- EN LOS CORREOS ELECTRÓNICOS:

- JMZAFRA@UJAEN.ES

- ASIERRA@UJAEN.ES

- TLFN ANTONIO SIERRA 953 212 827



PARTICIPAN



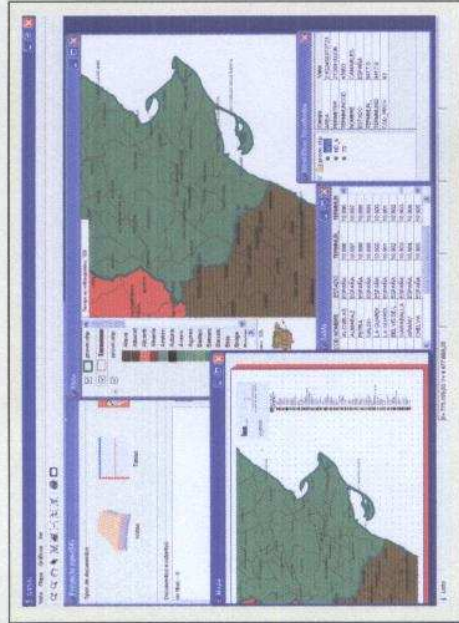
entornos
e-sig
sistemas
información
geográfica

UNIVERSIDAD DE JAÉN
DPTO DE INGENIERÍA GRÁFICA, DISEÑO Y PROYECTOS

EDIFICIO A3 AULA 276

CURSO DE GVSIG

UNIVERSIDAD DE JAÉN



GESTIÓN BÁSICA DE APLICACIONES CON GVSIG

LA UNIVERSIDAD DE JAÉN ORGANIZA EL PRIMER CURSO DE ESPECIALIZACIÓN EN EL USO DE UNA DE LAS PLATAFORMAS DE MA-

NEJO DE DATOS GEOGRÁFICOS MAS POPULARES ACTUALMENTE. GVSIG ES UN SISTEMA DE INFORMACIÓN GEOGRÁFICA BASADO EN SOFTWARE LIBRE QUE PERMITE A LOS USUARIOS ACERCARSE A

ESTE MUNDO DEL SIG. EN EL CURSO, ADEMÁS DE PROFESORADO PROPIO DE LA UJA, TAMBIÉN INTERVIENEN PROFESIONALES DEL SECTOR DE LOS SIG.



CONTENIDO DEL CURSO DE GVSIG

TEMARIO

SISTEMAS DE INFORMACIÓN GEOGRÁFICA S.I.G.

INTRODUCCIÓN A LAS BDD BASADAS EN SOFTWARE LIBRE

EL PROYECTO GVSIG

INSTALACIÓN DE GVSIG

LA INTERFAZ DE GVSIG

GESTOR DE PROYECTOS

VISTAS
TABLAS
MAPAS

FORMATOS SOPORTADOS POR GVSIG, UN ENFOQUE TEÓRICO

SHP
DXF
BDD

CARGAR CAPAS GVSIG

SHP
DXF
BDD

CONVERTIR SHP A MYSQL Y VICEVERSA

TABLA DE CONTENIDOS DE GVSIG

VISIBILIDAD DE UNA CAPA

PROPIEDADES DE CAPA

ZOOM A LA CAPA

HERRAMIENTAS DE CONSULTA, INFORMACIÓN, MEDICIÓN DE ÁREAS Y DISTANCIAS
ANÁLISIS SIG, ÁREAS DE INFLUENCIA

TRABAJO FINAL

PROFESORADO

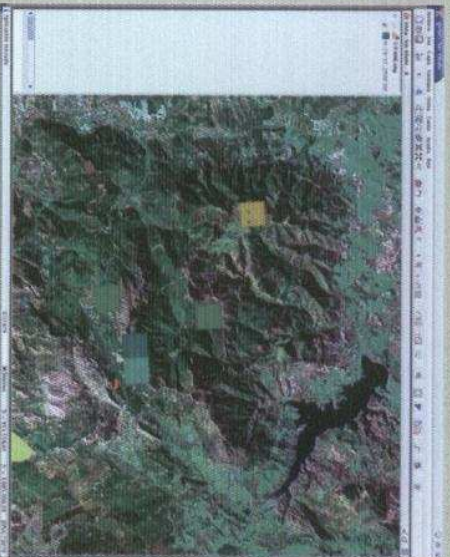
JOSÉ MANUEL VALDERRAMA ZAFRA, UNIVERSIDAD DE JAÉN. DPTO. DE INGENIERÍA GRÁFICA, DISEÑO Y PROYECTOS, MIEMBRO DEL GRUPO DE INVESTIGACIÓN SIG/JAEN.

ANTONIO ARAQUE IBAÑEZ, INGENIERO INFORMÁTICO POR LA UNIVERSIDAD DE JAÉN, ESPECIALISTA EN DESARROLLO DE APLICACIONES CON GVSIG.

ANA BELÉN GARCÍA CAZALLA, INFORMÁTICA DE LA EMPRESA E-SIG, ESPECIALISTA EN APLICACIONES CON GVSIG.

CALENDARIO DE CLASES

VIERNES	SÁBADO	HORAS
5/MARZO	6/MARZO	8 HORAS
12/MARZO	13/MARZO	8 HORAS
19/MARZO	20/MARZO	8 HORAS
9/ABRIL	10/ABRIL	6 HORAS



OBJETIVOS DEL CURSO

GVSIG SE HA CONVERTIDO POR MÉRITOS PROPIOS EN UNO DE LOS SISTEMAS DE INFORMACIÓN GEOGRÁFICA MAS USADOS ACTUALMENTE. NACE EN EL SENO DE LA COMUNIDAD DE SOFTWARE LIBRE Y EN LA ACTUALIDAD CUENTA CON UN GRAN NÚMERO DE SEGUIDORES Y LO QUE ES MAS IMPORTANTE UNA GRAN COMUNIDAD DE DESARROLLADORES A SU ALREDEDOR QUE HACEN QUE SU EVOLUCIÓN SEA CONTINUA Y ACTUALIZADA A LAS NECESIDADES DEL MERCADO ACTUAL. ESTE CURSO PRETENDE AYUDAR A AQUELLOS QUE A NIVEL DE USUARIO PRETENDAN OBTENER UN RENDIMIENTO ADECUADO DE ESTE SOFTWARE, SIN ENTRAR EN LA PERSONALIZACIÓN QUE IMPLICA LA PROGRAMACIÓN DEL MISMO.

